



N° 280 - 21 juillet 2014

Permanences le lundi, mercredi et vendredi de 17h00 à 20h00

au siège du club à la Maison de la Vie Associative Valentinoise - bureau 10 (ex collège Bachelard)
74, route de Montéliar à Valence - fermée jusqu'au début novembre-

Le Schuss Valentinois vous souhaite un bon été.

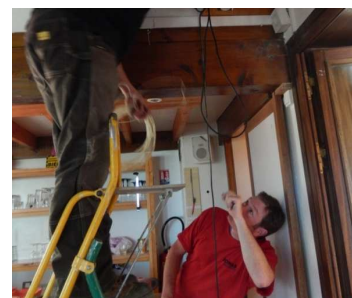
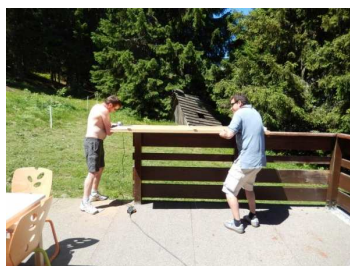
Agenda... Réservez déjà votre journée!

Marché de la neige: samedi 22 novembre 2014.



Week-end travaux au chalet du SCHUSS

La saison s'est achevée par le traditionnel Week-end travaux au chalet du Collet d'Allevard: ménage, bricolage et vérifications d'usage, avant de louer le chalet en gestion libre à des amateurs de séjours d'été en montagne. La convivialité était comme d'hab au rendez-vous...



UN GRAND MERCI A TOUS LES PARTICIPANTS

Un merci tout spécial à Magalie pour l'excellente paëlla géante.

Sophie



Bref regard sur la saison 2013-2014

La saison écoulée a été unanimement reconnue comme une saison réussie : la neige fut au rendez-vous de l'hiver et la météo plutôt clémente.

La fréquentation a été assez bonne dans les diverses sections, avec un petit bémol en fin de saison pour les sorties « loisirs ».

Au chalet, Bébert et Monique ont encore assuré comme des « chefs » (qu'ils sont)

A la Pépinière, un autre « chef » de sa discipline initia sur une journée magique à Corrençon nos chères têtes blondes au **Biathlon** sur le stade même où s'entraînent les champions.

Mais tout cela, vous en avez eu largement **écho** tout au long de la saison dans la **Trace**, qui **se glissa** par tous les temps dans vos b.a.l !

Ces bilans seront à nouveau évoqués lors de la prochaine AG du club courant novembre, à laquelle vous serez conviés dès la rentrée.

Nous souhaitons vivement remercier tous les membres du comité directeur et bon nombre d'adhérents pour l'énergie qu'ils ont déployée tout au long de la saison.

Un club comme le schuss Valentinois ne peut se réaliser sans ses bénévoles.

Pour terminer, j'ajouterais qu'un comité directeur comme celui qui pilote le club se renouvelle régulièrement. **Toutes les bonnes volontés sont les bienvenues. Alors, n'hésitez pas à vous faire connaître, que votre envie d'implication soit petite ou grande.**

Bon été à toutes et tous
A la prochaine saison

Didier, Michèle, Alain-Laurent





PARTENAIRES
DU SCHUSS



PARTENAIRES
DU SCHUSS



PARTENAIRES
DU SCHUSS



PARTENAIRES
DU SCHUSS



Schuss Valentinois 74, route de Montélier 26000 Valence - 04 75 56 56 56 - contact@schuss-valentinois.com