

[Voir la version en ligne](#)



N° 303 - 1er juin 2014

Permanences au Schuss Valentinois

**La permanence est maintenant fermée. (Oui oui Titi, fermée ...)
Le club reste joignable par le biais du site.**

Agenda...

Samedi 6 juin: Journée portes ouvertes "la MVA s'expose"
Bienvenue à tous ceux qui veulent en savoir plus sur les associations
Valentinoises réunies sur le site de l'ancien collège Bachelard. Nous
serons présents pour vous accueillir à la permanence et vous en dire
plus sur nos activités.

Réservez déjà votre journée!

Marché de la neige: samedi 21 novembre 2015.



Week-end travaux au chalet du SCHUSS - 13-14 juin 2015

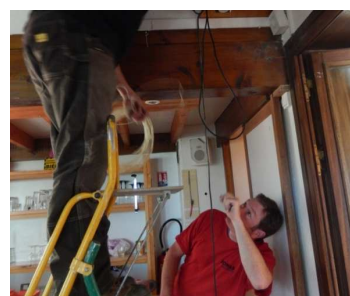
Comme tous les ans, le traditionnel Week-end travaux au chalet du Collet
d'Allevard se déroulera les 13 et 14 juin 2015.
En toute convivialité, ménage (un peu mais pas beaucoup), bricolage et
vérifications d'usage, avant de louer le chalet en gestion libre à des amateurs

de séjours d'été en montagne.

Si vous voulez donner un coup de main, toutes les bonnes volontés sont les bienvenues. Gîte et couvert sont offerts par le Schuss.

Alors, n'hésitez pas à vous faire connaître, auprès d'Alain Laurent en cliquant [ici](#)

Sophie



Devenir moniteur fédéral ...

Vous aimez le ski, vous voulez transmettre cette passion à des adultes ou des enfants en devenant moniteur fédéral. C'est possible par le biais d'une formation spécifique et si vous avez 17 ans révolus.

Pour en savoir plus sur les moniteurs et la formation rendez-vous sur le site du Schuss Valentinois en cliquant [ici](#)

Pour voir les modalités d'inscriptions aux formations, vous pouvez contactez Gino en cliquant [ici](#)

Sophie



PARTENAIRES
DU SCHUSS



PARTENAIRES
DU SCHUSS



PARTENAIRES
DU SCHUSS



PARTENAIRES
DU SCHUSS



Schuss Valentinois 74, route de Montélier 26000 Valence - 04 75 56 56 56 - contact@schuss-valentinois.com

Mailjet.com